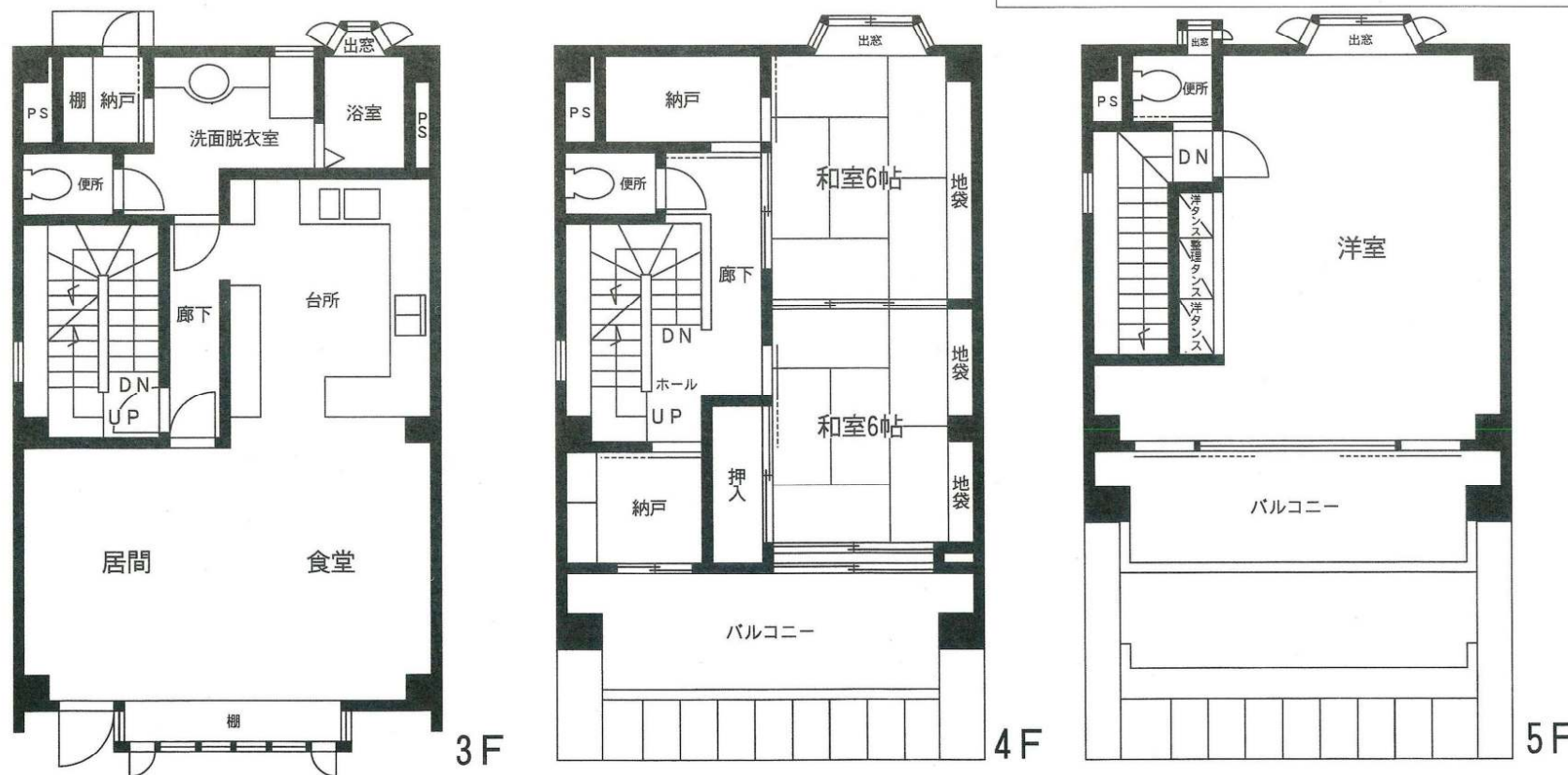


# 賃貸マンション

- 日当り良好!
- 各階にトイレ設置
- 14帖のゆったりとした洋室



※図面と現況が異なる場合は現況優先とします。

物件種目	<b>貸マンション</b>		
最寄駅	人形町		
間取タイプ	3LDK+納戸(3)		
賃貸条件	賃料	<b>298,000円</b>	
		敷金 <b>2</b> ヶ月・礼金 <b>1</b> ヶ月	
物件所在地	中央区日本橋蛸殻町1-10-8		
交通	東京メトロ日比谷線人形町駅徒歩4分		
建物	建物名	庄勢ビル	
	構造・規模	鉄骨造5階建3・4・5階部分	
	使用部分積	137.99m <sup>2</sup> (41.74坪)	
間取内訳	洋室約14帖・和室6帖×2・納戸		
築年月	昭和62年2月	契約期間	2年間
管理費等	無		
駐車場	無		
現況	空家	入居日	即時
本体設備	エアコン・バルコニー		
各戸設備	トイレ3ヶ所・大型納戸3ヶ所		
保険等	加入義務有2年間 料金30,000円		
備考			

地元の信頼と実績を大切に

# ASSIST30

有限会社 **アシスト30**

〒103-0013 e-mail:info@assist30.co.jp  
中央区日本橋人形町1-11-9 レイニアビル1F

東京都知事免許第(5)62326号

☎03-5643-2031(代)  
FAX 03-5643-2032

お問合せ  
住宅営業部